



Dialodge

x



THE BETTERHEIM



## ANGEBOT TEAMBUILDING & WORKSHOPS FÜR FIRMAN

für 25 Teilnehmer:innen

### ORT

Schaalsee - Lauenburgische Seenplatte  
(50 min. ab Hamburg)

### RÄUMLICHKEITEN

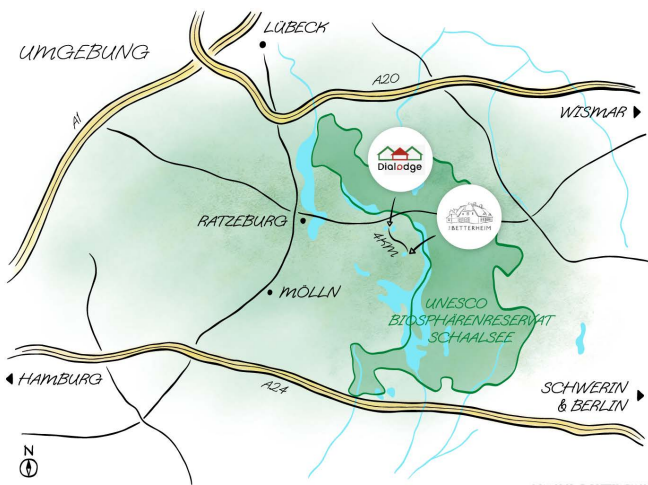
Workshop-Raum für bis zu 30 Personen  
Veranstaltungs-Raum für bis zu 200 Personen  
Wellbeing-Raum für bis zu 20 Personen  
Gastro-Raum & Terrasse für bis zu 50-80 Personen

### ÜBERNACHTUNGEN

22 Schlafplätze im DZ bzw. 11 Schlafplätze im EZ

### TEAMBUILDING-FORMATE

Digitale Resilienz & Nachhaltigkeit  
Führungskräfte Coaching  
Yoga & Achtsamkeit  
Kochkurse & Tastings  
weitere Formate flexibel gestaltbar



© DIALODGE x THE BETTERHEIM 2024

### DIALODGE - Landsana GmbH

Zentrum für Dialog & Resilienz  
Dorfstrasse 57 : 23911 Mustin  
Ansprechpartner: Dr. Stephan Weichert  
0170.310 51 38 : weichert@dialodge.org  
www.dialodge.org

### THE BETTERHEIM

Nachhaltige Auszeit & umweltbewusstes Interior  
Dorfstrasse 13 : 23911 Kittlitz  
Ansprechpartnerin: Frederike Bettermann  
0171.839 16 85 : mail@thebetterheim.de  
www.thebetterheim.de

# ANGEBOT WORKSHOPS FÜR FIRMEN

Location



## ZENTRUM FÜR DIALOG & RESILIENZ

5 Doppelzimmer  
mit Bad & WC  
Wohn-/Essbereich

10 Schlafplätze im DZ  
5 Schlafplätze im EZ

Workshop-Raum (30 Personen)  
Veranstaltungs-Raum (200 Personen)  
Wellbeing-Raum (20 Personen)  
Gastro-Bereich & Terrasse (50-80 Personen)  
voll ausgestattete Gastroküche

direkter Zugang zum Badesee  
15.000 qm Grün- & Campusfläche

x



## NACHHALTIGE AUSZEIT & UMWELTBEWUSSTES INTERIOR

3 Ferienwohnungen  
mit jeweils 2 Doppelzimmern und  
Wohn-/Essbereich, 1 Bad, 1 Küche

12 Schlafplätze im DZ  
6 Schlafplätze im EZ

Yoga-Raum (8-10 Personen)  
Meeting-Raum (10-12 Personen)  
E-Bike Verleih

3 Terrassen  
1500 qm Gartenfläche

### **DIALODGE - Landsana GmbH**

Zentrum für Dialog & Resilienz  
Dorfstrasse 57 : 23911 Mustin

Ansprechpartner: Dr. Stephan Weichert  
0170.310 51 38 : weichert@dialodge.org  
www.dialodge.org

### **THE BETTERHEIM**

Nachhaltige Auszeit & umweltbewusstes Interior  
Dorfstrasse 13 : 23911 Kittlitz

Ansprechpartnerin: Frederike Bettermann  
0171.839 16 85 : mail@thebetterheim.de  
www.thebetterheim.de



x



## PREISÜBERSICHT WORKSHOPS & EVENTS FÜR FIRMEN

für 11 bis 80 TeilnehmerInnen

Buchungsvoraussetzung: mind. 2 Nächte (Mo bis Do)  
ausserhalb der Schulferien (HH & SH)

Vollpension à € 45,- p.P. / Tag  
Übernachtung im DZ à € 48,- p.P.  
Übernachtung im EZ à € 95,- p.P.

- + Miete Veranstaltungs-Raum für bis zu 200 Personen  
€ 1.500,- (zzgl. Endreinigung)
- + Miete Workshop-Raum für bis zu 30 Personen  
inkl. Präsentationsausstattung  
€ 480,- (zzgl. Endreinigung)
- + Miete Wellbeing-Raum für bis zu 20 Personen  
€ 350,- (zzgl. Endreinigung)
- + Miete Gastro-Raum & Terrasse für bis zu 50-80 Personen  
€ 750,- (zzgl. Endreinigung)



### DIALODGE - Landsana GmbH

Zentrum für Dialog & Resilienz  
Dorfstrasse 57 : 23911 Mustin  
Ansprechpartner: Dr. Stephan Weichert  
0170.310 51 38 : weichert@dialodge.org  
www.dialodge.org

### THE BETTERHEIM

Nachhaltige Auszeit & umweltbewusstes Interior  
Dorfstrasse 13 : 23911 Kittlitz  
Ansprechpartnerin: Frederike Bettermann  
0171.839 16 85 : mail@thebetterheim.de  
www.thebetterheim.de



Dialodge

x



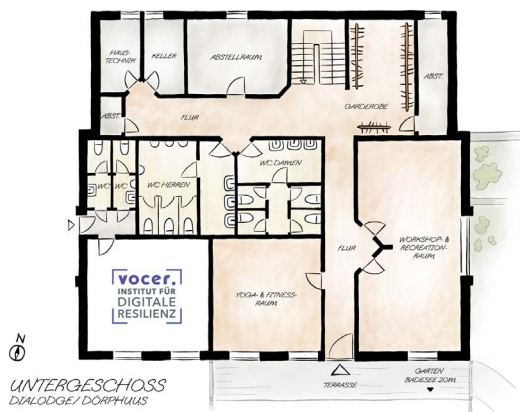
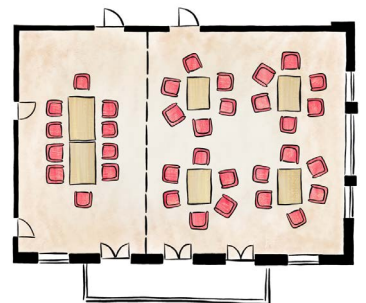
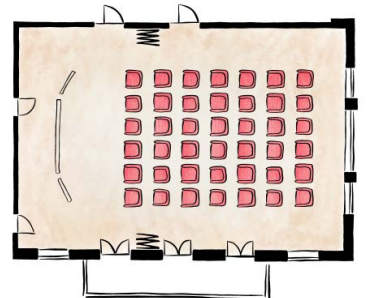
THE BETTERHEIM



## SEMINARRÄUME WORKSHOPS FÜR FIRMAN



### Beispiele Bestuhlung



### DIALODGE - Landsana GmbH

Zentrum für Dialog & Resilienz  
Dorfstrasse 57 : 23911 Mustin

Ansprechpartner: Dr. Stephan Weichert  
0170.310 51 38 : weichert@dialodge.org  
www.dialodge.org

### THE BETTERHEIM

Nachhaltige Auszeit & umweltbewusstes Interior  
Dorfstrasse 13 : 23911 Kittlitz

Ansprechpartnerin: Frederike Bettermann  
0171.839 16 85 : mail@thebetterheim.de  
www.thebetterheim.de



Dialodge

x



THE BETTERHEIM



## RÄUMLICHKEITEN WORKSHOPS FÜR FIRMAN

LAGEPLAN



ERDGESCHOSS



ERDGESCHOSS  
DIALODGE



OBERGESCHOSS



Fotokredits: Franz Schädel Fotografie  
VIERECKEN MEDIENPRODUKTION  
Dialodge & THE BETTERHEIM  
Zeichnungen: Lisa Gondesens Grafikdesign

### DIALODGE - Landsana GmbH

Zentrum für Dialog & Resilienz  
Dorfstrasse 57 : 23911 Mustin

Ansprechpartner: Dr. Stephan Weichert  
0170.310 51 38 : weichert@dialodge.org  
www.dialodge.org

### THE BETTERHEIM

Nachhaltige Auszeit & umweltbewusstes Interior  
Dorfstrasse 13 : 23911 Kittlitz

Ansprechpartnerin: Frederike Bettermann  
0171.839 16 85 : mail@thebetterheim.de  
www.thebetterheim.de